

**beTON
doM**

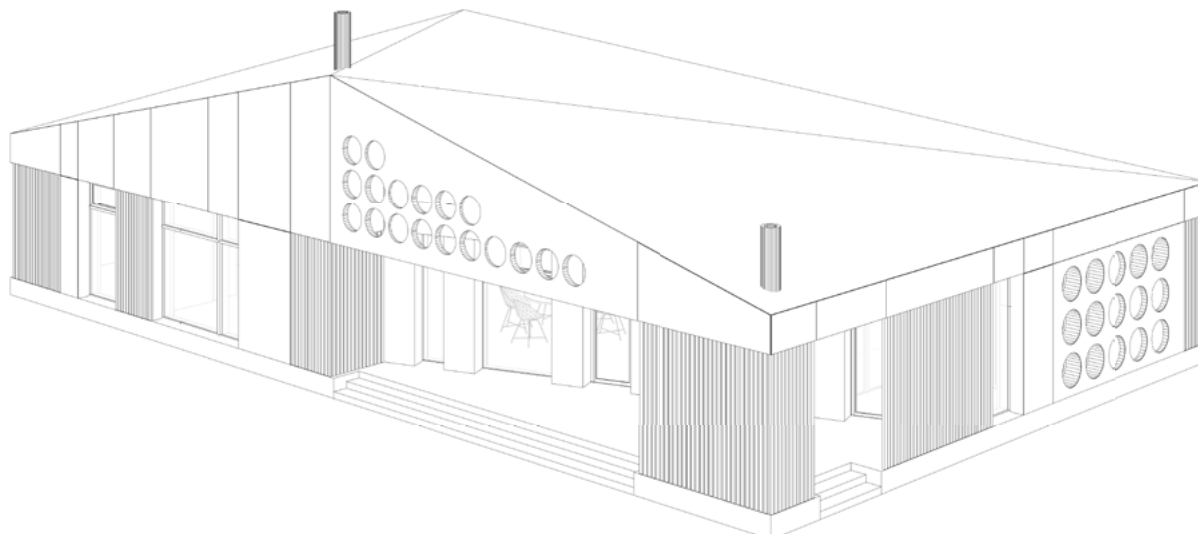
уникальные
модульные
дома



ИНВЕСТИЦИОННЫЙ ПРОЕКТ

ПРОБЛЕМЫ ПРИ СТРОИТЕЛЬСТВЕ ИЖС

- Как сократить сроки строительства?
- Как преодолеть кадровый дефицит?
- Как повысить рентабельность?
- Как снизить число технологических циклов?



ПРИМЕР: Типовой дом 180-200м² из газобетона.
Срок строительства 10-12 месяцев, задействовано 6-8 бригад, до 20 технологических циклов по стенам.

РЕШЕНИЕ: применение ТилтАп — технологии крупнопанельного домостроения.

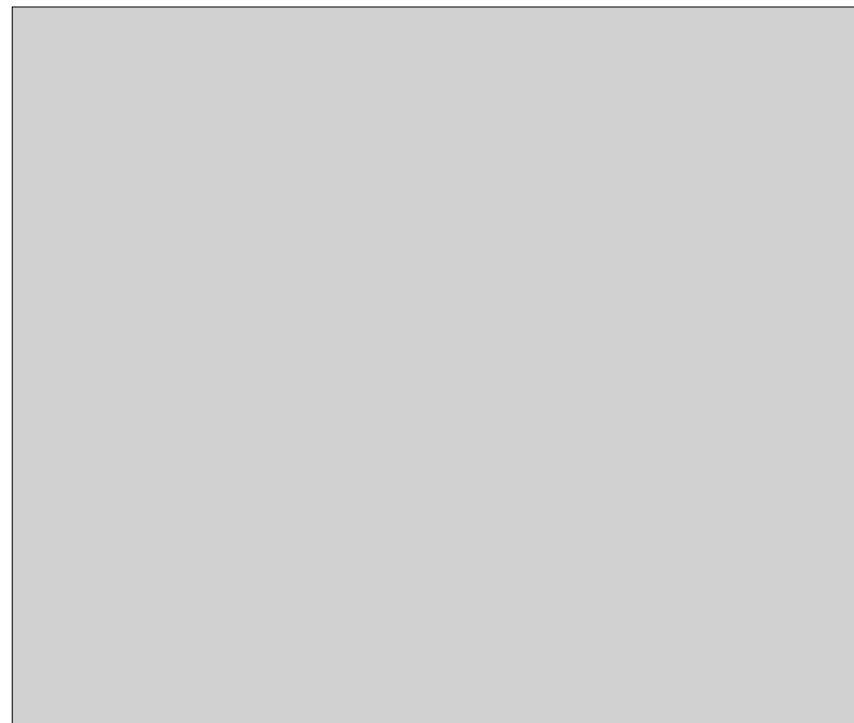
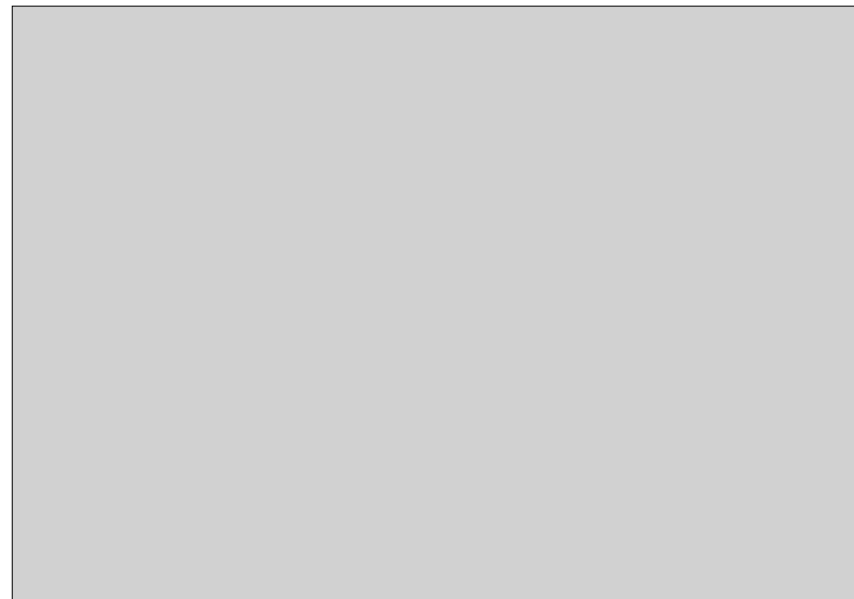
Срок строительства 3-4 месяца, максимум 4 бригады, 5 технологических циклов до стены с финишной отделкой.

КОНКУРЕНТЫ

	GoodWood	Терем-Про	ЗавДом	Бэнпан	Ndoms	BetonDom
Быстровозводимые	нет	нет	да	да	да	да
Срок службы > 50 лет	да/нет	нет	да	да	да	да
Сокращение ФОТ	нет	нет	да/нет	нет	нет	да
Сокращение циклов строительства	нет	нет	нет	нет	нет	да
Периодичность обслуживания, лет	10	5	25	25	25	50
Стоимость дом с отделкой, руб/м ²	от 80.000	от 90.000	от 75.000	от 60.000	от 110.000	от 110.000
Норма прибыли, %	25	25	25	25	30	>40

НАШИ ПРЕИМУЩЕСТВА: ВНЕДРЕНИЕ ТЕХНОЛОГИИ ТИЛТАП СОКРАЩАЕТ КОЛИЧЕСТВО ТЕХНОЛОГИЧЕСКИХ ЦИКЛОВ ВОЗВЕДЕНИЯ СТЕН. СОКРАЩЕНИЕ ФОТ ЗНАЧИТЕЛЬНО УВЕЛИЧИВАЕТ НОРМУ ПРИБЫЛИ.

BETONDOM



ВЕДЕТСЯ РАЗРАБОТКА КЖ, РД И СП НА ПОДЪЕМ

ПРЕИМУЩЕСТВА ТЕХНОЛОГИИ

ОЦЕНКА РЫНКА

Объем среднего застройщика ИЖС
приблизительно 12-15 млн. \$ / год

SOM ИЖС «РФ» 1,5 млрд. \$ / год

SAM ИЖС «РФ» 43,4 млрд. \$ / год

SAM панелей 426,4 млрд. \$ / год

NCF за 5 лет развития 22.851 млн. \$

NPV за 5 лет развития 17.137 млн. \$

ПЕРСПЕКТИВЫ КОММЕРЦИАЛИЗАЦИИ:

- **Продажи** под личным брендом БетонДом
- **ИЖС строительство** по технологии ТилтАп
- **B2B строительство** по технологии ТилтАп
- **Разработка проектов**
- **Строительство в условиях севера**
- **Заполнение проемов** панелями ТилтАп при многоэтажном строительстве
- **Продажа опалубочных комплектов** для ТилтАп панелей.

КОМАНДА



**СКОРОХОД
ВЛАДИСЛАВ АЛЕКСАНДРОВИЧ**

*СЕО проекта /
предприниматель*

В строительстве **с 2012 года**. Владелец компании по устройству промышленных полов. Основатель проекта BetonDom.

Сформировал **личный портфель технологических стартапов** стадии **preseed**.

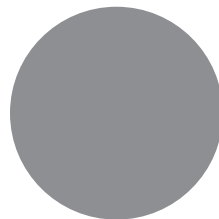
Высшее образование по специальности «Имитационное моделирование в сложных технических системах»

Венчурный предприниматель в строительной отрасли и технологической сфере с 2020 года.

ОПЫТ

Анализ проблематики строительной отрасли, поиск технологических трендов.

Запуск проекта МРСП: разработка стратегического плана развития МРСП, подготовка инвестиционных документов, прохождение экспертизы фонда Сколково.



**БАЮШЕВ
АНДРЕЙ ВЛАДИМИРОВИЧ**

*Главный архитектор
проекта*

В строительстве **с 2012 года**. Владелец компании по устройству промышленных полов. Основатель проекта BetonDom.

Сформировал **личный портфель технологических стартапов** стадии **preseed**.

Высшее образование по специальности «Имитационное моделирование в сложных технических системах»

Венчурный предприниматель в строительной отрасли и технологической сфере с 2020 года.

ОПЫТ

Анализ проблематики строительной отрасли, поиск технологических трендов.

Запуск проекта МРСП: разработка стратегического плана развития МРСП, подготовка инвестиционных документов, прохождение экспертизы фонда Сколково.



**НИКОЛЬСКАЯ
ДАРЬЯ АЛЕКСАНДРОВНА**

*помощник СЕО / PR
и продвижение, прямые
продажи*



**ШАХОВ
АНДРЕЙ СЕРГЕЕВИЧ**

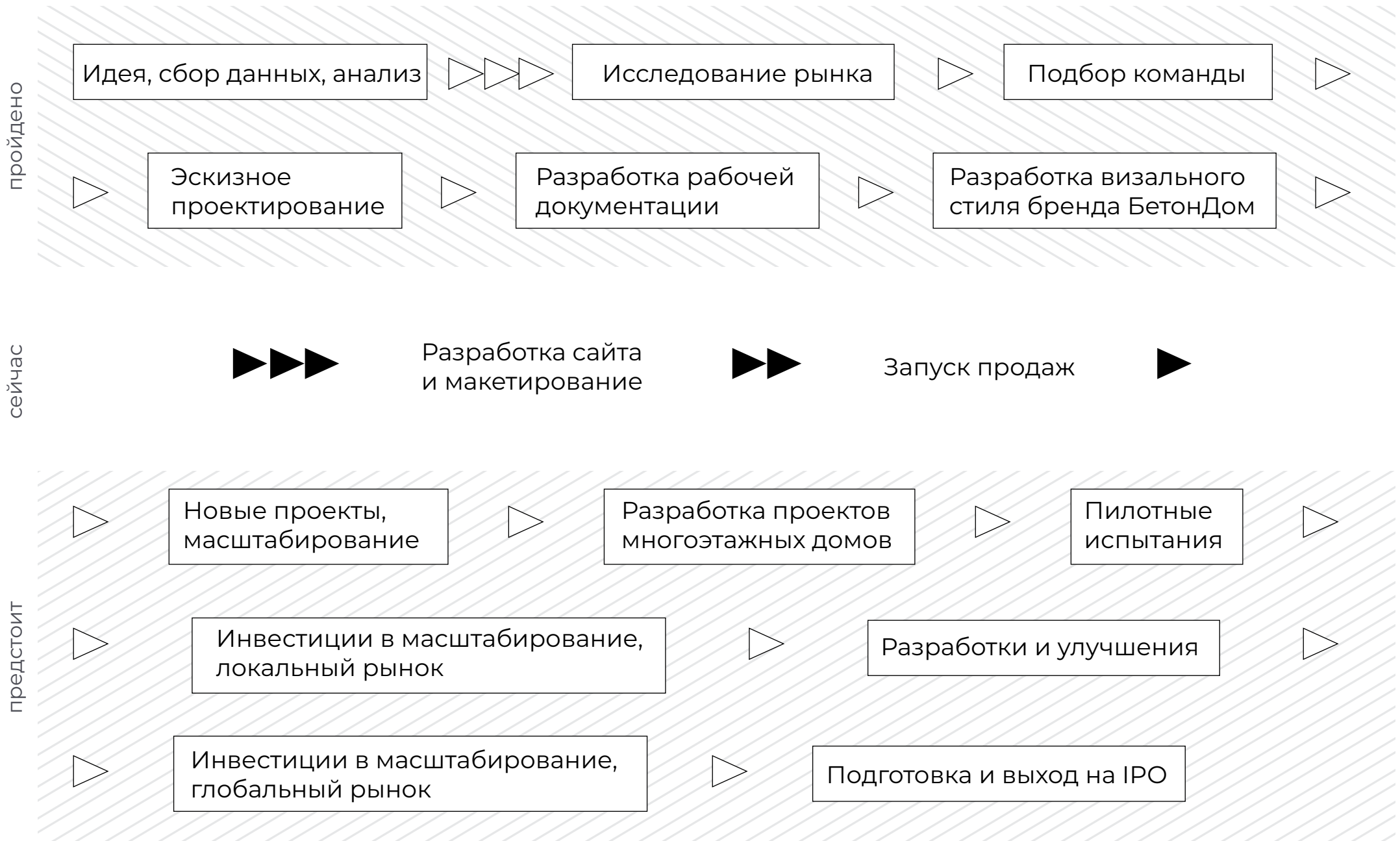
*Директор по
строительству и МТО*



**ДИМИТРИЕНКО
АЛЕКСАНДР ЮРЬЕВИЧ**

*Главный инженер
разработки
опалубочных решений
и методик подъема
панелей*

ДОРОЖНАЯ КАРТА



ЧТО УЖЕ СДЕЛАЛИ

- Анализ проблематики
- Углубленный анализ рынка
- Формулировка формулы решения
- Поиск и проработка технических решений
- Разработка первых проектов БетонДом
- Подбор поставщиков и материалов
- Разработка сметной документации

ТЕКУЩИЕ ЗАТРАТЫ **4,82 млн.руб** из собственных средств

2,63 млн. руб — ФОТ членов команды и сторонних специалистов

0,5 млн. руб — получение патентов

1,69 млн. руб — закупка оборудования и комплектующих

Сейчас нужно 25 млн руб. на строительство выставочного образца

(x5,2 произведенных затрат)

IRR инвестора при выполнении бизнес плана составит???

Бонус для девелопера: ускорение строительных работ на 1 месяц приводит к росту IRR девелоперского проекта строительства на 1-2%

ЦЕЛИ

- Увеличить продажи БетонДом до >20 проектов в год
- Создание линейки проектов различной площади
- Индивидуальное проектирование по технологии
- ТилтАп
- Разработка проектов для внедрения технологии в высотном строительстве
- Разработка проектов для внедрения технологии при строительстве в условиях севера.
- Приобретение оборудования и средств механизации
- Кратный рост компании.

5 ПРИЧИН ИНВЕСТИРОВАТЬ В БЕТОНДОМ И ТЕХНОЛОГИЮ ТИЛТАП

1 ВРЕМЯ

Вы получаете результаты работы команды за 2 года. За это время пройдены основные этапы pre seed стадии развития проекта.

2 ДЕНЬГИ

- Провели углубленный анализ рынка и бизнес модели.
- IRR проекта >40.
- Кратность роста инвестиций за 5 лет составляет 6.75x.
- Процент возвратных инвестиции > 30%.
- Масштабирование на глобальные рынки.

3 ОПЫТ

- ◆ Команда из реального сектора строительного бизнеса.
- ◆ Опыт работы на крупных объектах любого типа.
- ◆ Опыт инженерных разработок и налаживания производства.
- ◆ Внедрили цифровые сервисы управления бизнес процессами внутри компании.

4 ТЕХНОЛОГИЯ

- ▶ Высокая степень инженерно-технической проработки проекта.
- ▶ Проработано >50 технических решений узлов и агрегатов.
- ▶ Кратное сокращение циклов строительства — способ занять лидирующие позиции на рынке.

5 ПОТЕНЦИАЛ

- ▲ Максимальные доходность и кратность роста инвестиций при минимальных рисках.
- ▲ Стремление к высоким результатам.
- ▲ Намерение создать крупную технологическую компанию в строительстве.

БИЗНЕС ПЛАН

РАБОТАЙТЕ
С ПРОФЕССИОНАЛАМИ.

СКОРОХОД
ВЛАДИСЛАВ АЛЕКСАНДРОВИЧ
CEO проекта / предприниматель

8 985 180 90 38
info-mrsp@st-build.ru

www.mrsp.pro
www.st-build.ru
www.topping-poly.ru